

So finden Sie uns:



Aktuelle Informationen unter:
www.schloss-alsheim.de

Kartenvorbestellung unter:
06249 - 805152 (Schloss Alsheim) oder
06249 - 4104 (Fischzucht Richtmann) oder
06249 - 5380 (J. Brokewitz)

post@schloss-alsheim.de

Schloss Alsheim
Oberdorfstraße 49
67577 Alsheim

Ausstellungseröffnung

Kunst im Schloss

14.08.2010 | 19 Uhr

Alfonso Mannella
Anna Bludau-Harry
Anna Schaberick
Irmgard Weber
Marisa Bihlmann
Thomas Baumgärtner

19:00
Vernissage
Einführungrede von Bernd Ackermann

Im Anschluss:
Kulinarische Spezialitäten im Schlosshof
Zubereitet von Andreas Heß und Georg Adelfinger
Preis pro Menu: EUR 32,- (Anmeldung erforderlich)
Zur Anmeldung überweisen Sie den jeweiligen Betrag auf das
Konto 700 69 032, Kontoinhaber: Kunst und Kultur Schloss
Alsheim, bei der Volksbank Worms-Wonnegau BLZ 553 900 00.

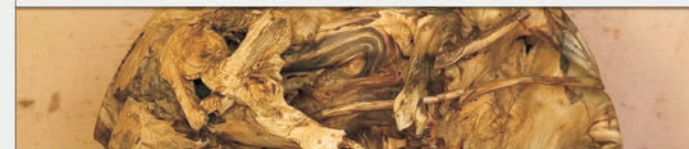
Ab ca. 21:30
TERRA | SONAR
Performance mit Janna Schimka und Rolf Schmuck
Klang, Live-Elektronik und Tanz
Dauer: 25 Minuten

Die beiden Künstler erkunden seit 2005 mit der Gruppe
matériaux amassés und seit 2007 als Duo ORBIT 3.1 intensiv die
freie Improvisation, das Zusammenspiel von Tanz, Stimme und
Live-Computermusik im Kontext von Installationen und
Performances.

www.orbit3punkt1.de



Die Ausstellung ist geöffnet von 14.08. bis 03.10.2010
jeden Sonntag von 15 bis 19 Uhr.



Ausstellung Kunst im Schloss

Alfonso Mannella
Anna Bludau-Harry
Anna Schaberick
Irmgard Weber
Marisa Bihlmann
Thomas Baumgärtner

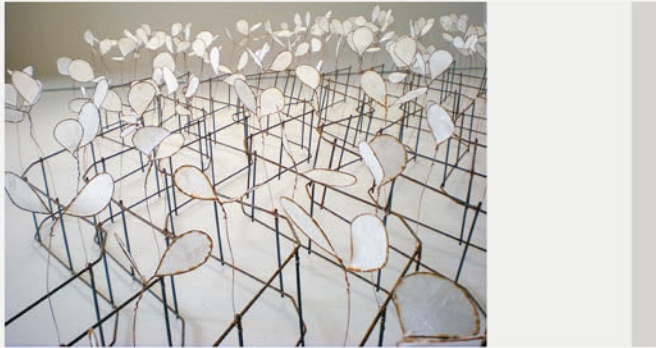
14.08.2010 bis 03.10.2010

SCHLOSS ALSHEIM

ANNA BLUDAU-HARRY

Künstlerische Ausbildung durch Einzelunterricht in Malerei und Zeichnung bei Hans Greinert und der armenischen Malerin und Bildhauerin Nona Gabrielyan, Wiesbaden, sowie durch Kurse an der Europäischen Akademie für Bildende Kunst in Trier unter der Leitung von Claude Mancini, Paris. Seit Januar 2009 Koordinatorin der Ateliergemeinschaft des Kunsthauses Worms. Seit 2009 Dozentin an der mobilen Kunst- und Kulturakademie Worms (MoKKA), einem Projekt zur kulturellen Bildung Jugendlicher sowie eigenes Kursangebot im Atelier.

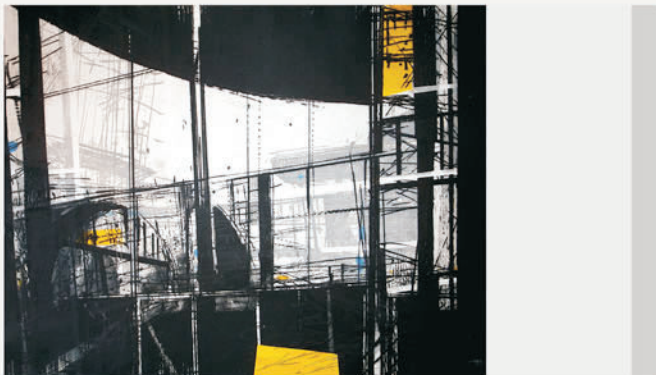
www.bludau-kunst.de



ALFONSO MANNELLA

Alfonso Mannela wurde 1965 in Piazza Armerina/Sizilien geboren und lebt und arbeitet in Oppenheim und Ludwigshafen. 1985-1993 studierte er bei den Professoren Peter Lörenz und Dieter Brems an der Johannes Gutenberg-Universität Mainz. Neben der Zeichnung sind Aquarell und Ölmalerei seine Techniken. Zentrum seiner künstlerischen Arbeit sind die großformatigen farbigen Radierungen, in die er Aspekte der Collage einbezieht.

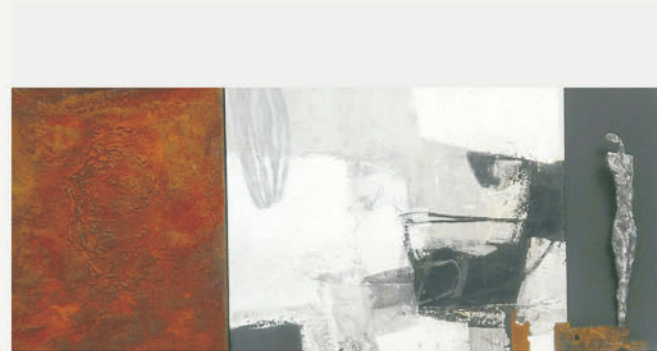
www.mannella.de



ANNA SCHABERICK

Kennzeichnend für das malerische Schaffen von Anna Schaberick sind eigenwillige Farbinterpretationen in Verbindung mit einer experimentellen Mischung in der sie ihre abstrakten Werke anlegt. Acryl, Sand, Rost und Asche stehen bei ihr gleichberechtigt nebeneinander. Sie experimentiert und überlässt doch nichts dem Zufall. Dabei entsteht ein Gesamtwerk von Malerei, Grafik und Skulptur, das sich in einem Feuerwerk von Farben und einer spannungsreichen Mischung von unterschiedlichen Materialien präsentiert.

www.schaberick-kunst.de



THOMAS BAUMGÄRTNER

1964 in Mainz geboren, aufgewachsen in Nieder-Olm, lebt er seit 10 Jahren in Essenheim. Seit 2006 arbeitet er als freischaffender Künstler in seinem Atelier in Essenheim. Seine handwerklichen Ausbildungen als Elektriker und Schlosser sind die Grundlagen die seine künstlerische Arbeit möglich machen. Eine lange Experimentierphase war nötig um aus Wurzelstöcken Kugeln zu fertigen. Seit 2009 Mitglied im *kunstforum* Rheinhessen/Essenheim. 2010 erste eigene Ausstellung.

www.wurzelholzkugeln.de



IRMGARD WEBER

Irmgard Weber lagert in ihren Bildern Farbschichten als Bildebenen übereinander. Durch ein Überdecken und Wegnehmen werden Farben neu definiert nehmen neue Bedeutungen an, zumindest verschiebt sich mit dem Bildgefüge auch ihre inhaltliche Dimension. Diese zu benennen ist wichtig, denn sie ist keine abstrakte Malerin. Eigentlich sind es immer gegenständliche Vorstellungen, die sie leiten. Früher waren es meist landschaftliche Situationen, inzwischen kommen Figuren hinzu, die einen zeichenhaften Charakter annehmen und man spürt, dass sie auch eine intensive und souveräne Zeichnerin ist.

www.irmgard-weber.de



MARISA BIHLMANN

Marisa Bihlmann ist eine junge, multitalentierte Künstlerin. Sie lebt und arbeitet in Berlin. Durch die intensive Auseinandersetzung mit blinden Malern ist eine ureigene Technik entstanden. Aus diesem Werkzyklus sehen wir einige Exponate und Anderes.

